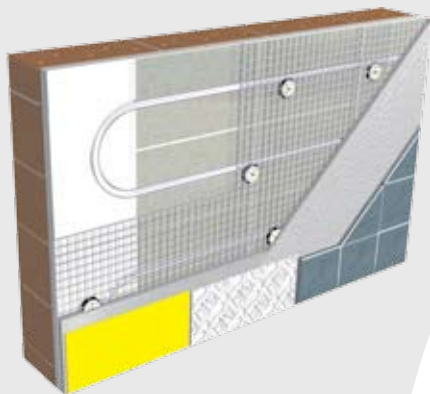


SISTEMI A PARETE

Sia il sistema ECO DRY che il sistema DRY 30 sono utilizzabili per la realizzazione di un impianto a parete. **L'applicazione a parete** permette di ottenere un clima confortevole anche nei casi più difficili. Può essere utilizzata ovunque sia necessario integrare l'impianto a pavimento (ad esempio in ambienti con pavimenti di superficie ridotta o nei vani scala). Abbinato a pavimenti con funzione di raffreddamento estivo, ne massimizza l'efficienza garantendo un comfort ottimale. L'impianto può essere realizzato su una parete esistente e finito con intonaco oppure cartongesso a copertura del pannello.

DRY 30
a parete a umido



Applicazione di sistema DRY 30 Floor Tech a parete con finitura a intonaco.
Lo spessore di questo impianto è di 45 mm.

ECO DRY
a parete a secco



Applicazione di sistema ECO DRY Floor Tech a parete con finitura in cartongesso.
Lo spessore di questo impianto è di 42,5 mm.

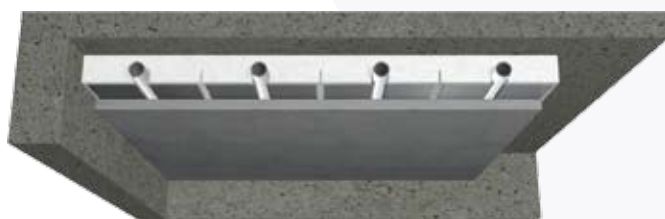


Esempio di applicazione di un sistema DRY 30 a parete a umido.

SISTEMI A SOFFITTO

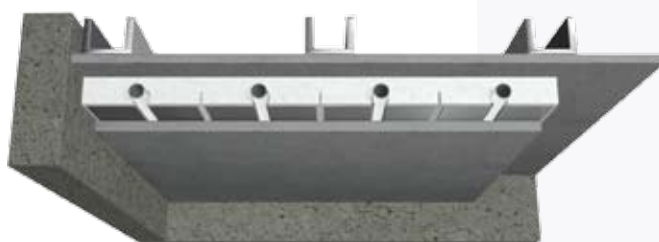
Il sistema DRY 30 è ideale per la realizzazione di un impianto a soffitto. **L'applicazione a soffitto** è la scelta ottimale in tutte le situazioni in cui risulta impossibile realizzare un impianto radiante a pavimento. Sfruttando la trasmissione del calore per irraggiamento, questa applicazione riesce a garantire un comfort paragonabile a quello di un impianto a pavimento. L'impianto può essere installato direttamente sul soffitto esistente con una finitura in cartongesso a copertura del pannello oppure può essere posato in una controsoffittatura di ribassamento.

Applicazione di sistema DRY 30 Floor Tech a soffitto con finitura in cartongesso. Lo spessore di questo impianto è di 42,5 mm.

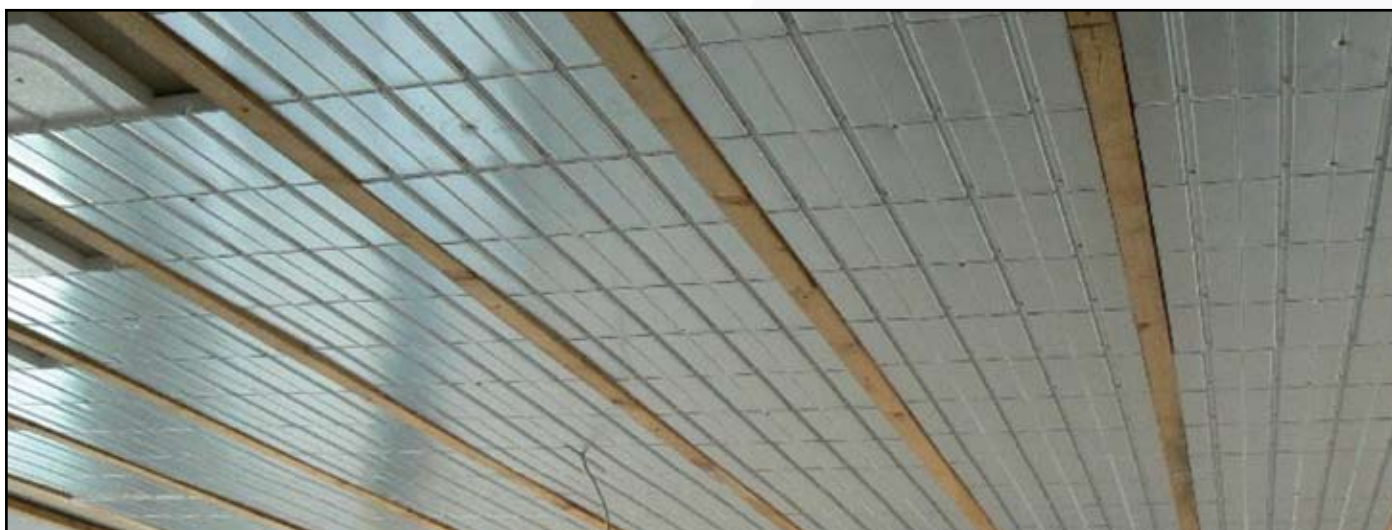


DRY 30
a soffitto

Applicazione di sistema DRY 30 Floor Tech a soffitto con controsoffittatura di ribassamento. Lo spessore di questo impianto è di 42,5 mm (escluso ribassamento).



DRY 30
a soffitto ribassato



Esempio di applicazione di un sistema DRY 30 a soffitto.